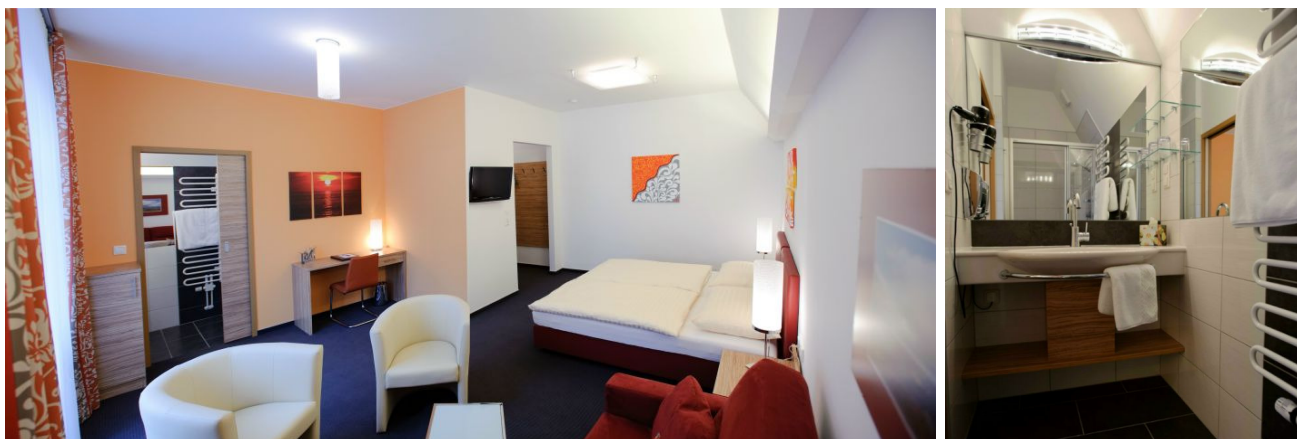


# Villa Nova

\*\*\*Frühstückspension · Seminar- und Veranstaltungshaus

## Preise inklusive Frühstücksbuffet pro Person & Nacht inkl. Umsatzsteuer & inkl. Nächtigungstaxe - gültig ab 1. Jänner 2021



### Doppelzimmer „de Luxe“

Großzügiges Wohnen auf 35 m<sup>2</sup> (inklusive Balkon). Der Blick vom südseitig ausgerichteten Balkon auf den Buchenberg mit seinem beliebten Natur-, Wild- und Erlebnispark macht Lust auf Natur. Ausgestattet mit Doppelbett oder getrennten Betten, komfortablem Sitzbereich, Ausziehcouch (vollwertiges Doppelbett), Dusche, separates WC, Fußbodenheizung, Handtuchtrockner, Fön, Safe, LCD-TV, Radio, Wasserkocher mit Tee, Minibar (in der Diele).

Doppelzimmer / Zweibettzimmer	€ 70,- *)
Doppelzimmer als Einzelzimmer	€ 87,- *)
ab 12 Jahre im Zusatzbett (max. 2)	€ 55,-
0 – 12 Jahre im Zusatzbett (max. 2)	€ 45,-
*) € 10,- Zuschlag für Kurzaufenthalt 1 Nacht - pro Zimmer	

#### Kinder im Zimmer der Eltern:

0 – 2 Jahre im Gitterbett	kostenfrei
2 – 12 Jahre im Bett der Eltern	€ 30,-

Preise INKLUSIVE € 1,60 Nächtigungstaxe (bis 15 Jahre frei):

Kostenlose Parkplätze beim Haus oder in unmittelbarer Nähe.

#### Es gelten die allgemeinen Stornobedingungen (AGBH 2006):

- bis 1 Monat vor dem Ankestunftag 40 % vom gesamten Arrangementpreis;
- bis 1 Woche vor dem Ankestunftag 70 % vom gesamten Arrangementpreis;
- in der letzten Woche vor dem Ankestunftag 90 % vom gesamten Arrangementpreis.

