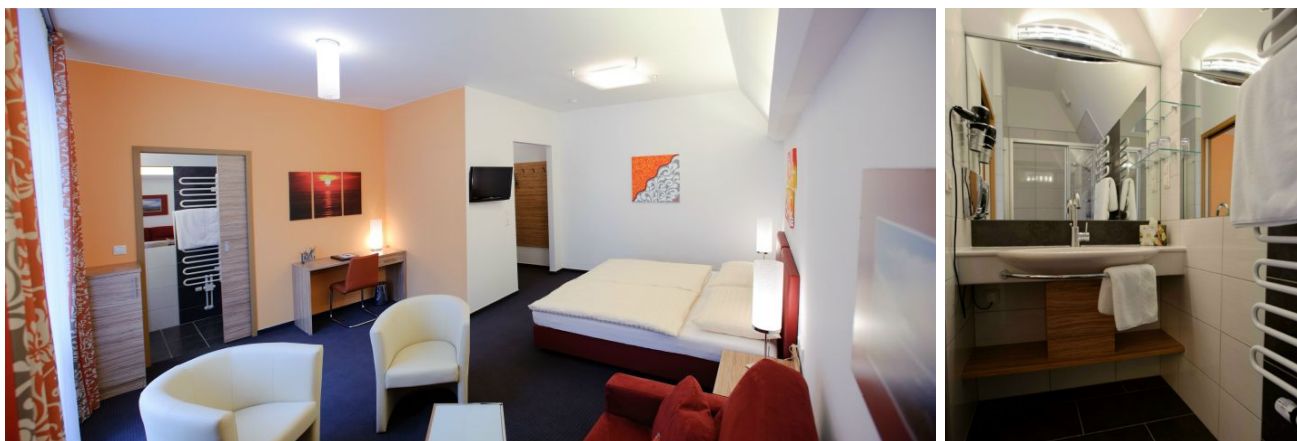


# Villa Nova

\*\*\*Frühstückspension · Seminar- und Veranstaltungshaus

## Preise inklusive Frühstücksbuffet pro Person & Nacht inkl. Umsatzsteuer & inkl. Nächtigungstaxe - gültig ab 1. Juli 2020



### Doppelzimmer „de Luxe“

Großzügiges Wohnen auf 35 m<sup>2</sup> (inklusive Balkon). Der Blick vom südseitig ausgerichteten Balkon auf den Buchenberg mit seinem beliebten Natur-, Wild- und Erlebnispark macht Lust auf Natur. Ausgestattet mit Doppelbett oder getrennten Betten, komfortablem Sitzbereich, Ausziehcouch (vollwertiges Doppelbett), Dusche, separates WC, Fußbodenheizung, Handtuchtrockner, Fön, Safe, LCD-TV, Radio, Wasserkocher mit Tee, Minibar (in der Diele).

Doppelzimmer / Zweibettzimmer	€ 70,-
Doppelzimmer als Einzelzimmer	€ 87,-
ab 12 Jahre im Zusatzbett (max. 2)	€ 55,-
0 – 12 Jahre im Zusatzbett (max. 2)	€ 45,-

#### Kinder im Zimmer der Eltern:

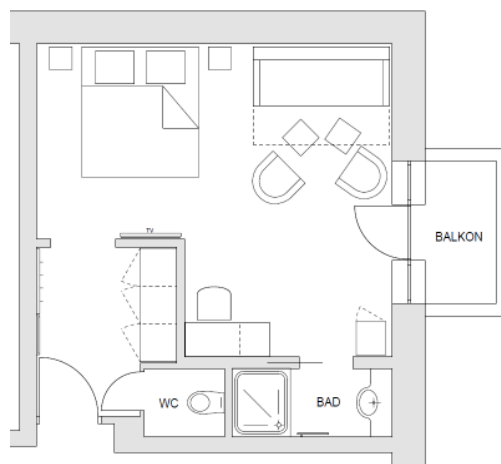
0 – 2 Jahre im Gitterbett	kostenfrei
2 – 12 Jahre im Bett der Eltern	€ 30,-

Preise INKLUSIVE € 1,60 Nächtigungstaxe (bis 15 Jahre frei):

Kostenlose Parkplätze beim Haus oder in unmittelbarer Nähe.

Es gelten die allgemeinen Stornobedingungen (AGBH 2006):

- bis 1 Monat vor dem Ankestunftstag 40 % vom gesamten Arrangementpreis;
- bis 1 Woche vor dem Ankestunftstag 70 % vom gesamten Arrangementpreis;
- in der letzten Woche vor dem Ankestunftstag 90 % vom gesamten Arrangementpreis.



# Villa Nova

\*\*\*Frühstückspension · Seminar- und Veranstaltungshaus

## Preise inklusive Frühstücksbuffet pro Person & Nacht inkl. Umsatzsteuer & inkl. Nächtigungstaxe - gültig ab 1. Juli 2020



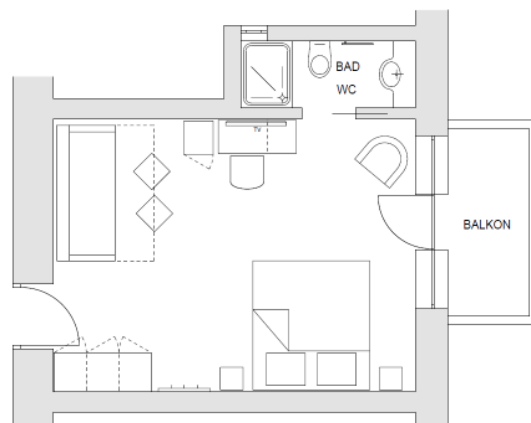
### **Doppelzimmer „Superior“**

Harmonie auf 30 m<sup>2</sup> (inklusive Balkon). Vom gartenseitig ausgerichteten Balkon haben Sie einen wunderschönen Ausblick auf den Park. Ausgestattet mit Doppelbett oder getrennten Betten, komfortablem Sitzbereich, Ausziehcouch (vollwertiges Doppelbett), Dusche, WC, Fußbodenheizung, Handtuchtrockner, Fön, Safe, LCD-TV, Radio, Wasserkocher mit Tee, Minibar (in der Diele).

Doppelzimmer / Zweibettzimmer	€ 68,-
Doppelzimmer als Einzelzimmer	€ 85,-
ab 12 Jahre im Zusatzbett (max. 2)	€ 55,-
0 – 12 Jahre im Zusatzbett (max. 2)	€ 45,-

#### Kinder im Zimmer der Eltern:

0 – 2 Jahre im Gitterbett	kostenfrei
2 – 12 Jahre im Bett der Eltern	€ 30,-



Preise INKLUSIVE € 1,60 Nächtigungstaxe (bis 15 Jahre frei):

Kostenlose Parkplätze beim Haus oder in unmittelbarer Nähe.



Es gelten die allgemeinen Stornobedingungen (AGBH 2006):

- bis 1 Monat vor dem Ankestunftstag 40 % vom gesamten Arrangementpreis;
- bis 1 Woche vor dem Ankestunftstag 70 % vom gesamten Arrangementpreis;
- in der letzten Woche vor dem Ankestunftstag 90 % vom gesamten Arrangementpreis.

# Villa Nova

\*\*\*Frühstückspension · Seminar- und Veranstaltungshaus

## Preise inklusive Frühstücksbuffet pro Person & Nacht inkl. Umsatzsteuer & inkl. Nächtigungstaxe - gültig ab 1. Juli 2020



### **Doppelzimmer "Classic"**

Ruhiges nordseitiges Zimmer mit 21 m<sup>2</sup> Wohnfläche. Wahlweise mit Doppelbett oder getrennten Betten, ausgestattet mit Dusche, WC, Fußbodenheizung, Handtuchrockner, Fön, Safe, LCD-TV, Radio, Wasserkocher mit Tee, Minibar (in der Diele).

Doppelzimmer / Zweibettzimmer € 65,-

Doppelzimmer als Einzelzimmer € 78,-

#### Kinder im Zimmer der Eltern:

0 – 2 Jahre im Gitterbett kostenfrei

2 – 12 Jahre im Bett der Eltern € 30,-

Preise INKLUSIVE € 1,60 Nächtigungstaxe (bis 15 Jahre frei):

Kostenlose Parkplätze beim Haus oder in unmittelbarer Nähe.

#### Es gelten die allgemeinen Stornobedingungen (AGBH 2006):

- bis 1 Monat vor dem Ankunftstag 40 % vom gesamten Arrangementpreis;
- bis 1 Woche vor dem Ankunftstag 70 % vom gesamten Arrangementpreis;
- in der letzten Woche vor dem Ankunftstag 90 % vom gesamten Arrangementpreis.

