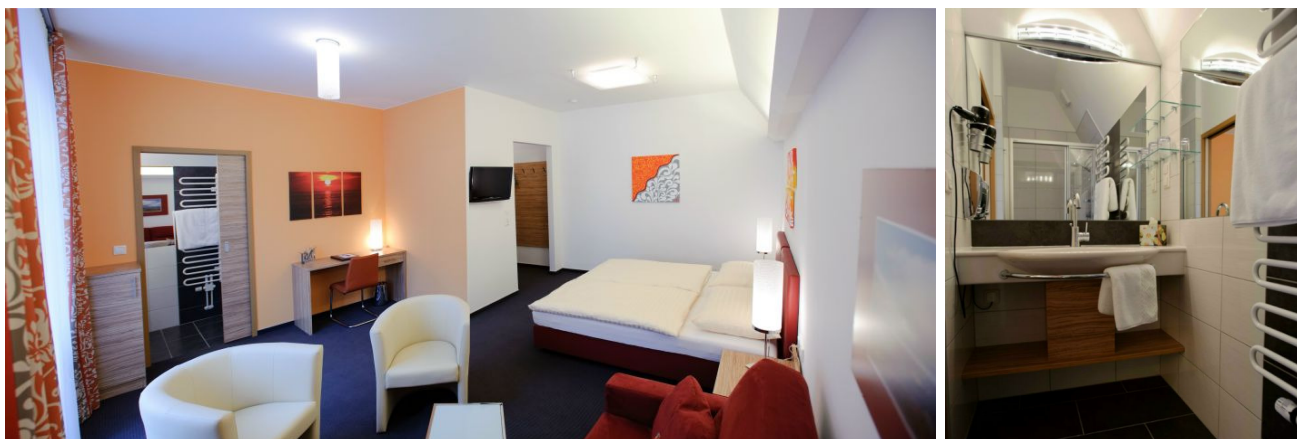


Villa Nova

***Frühstückspension · Seminar- und Veranstaltungshaus

Preise inklusive Frühstücksbuffet pro Person & Nacht inkl. Umsatzsteuer & inkl. Nächtigungstaxe - gültig ab 1. Jänner 2017



Doppelzimmer „de Luxe“

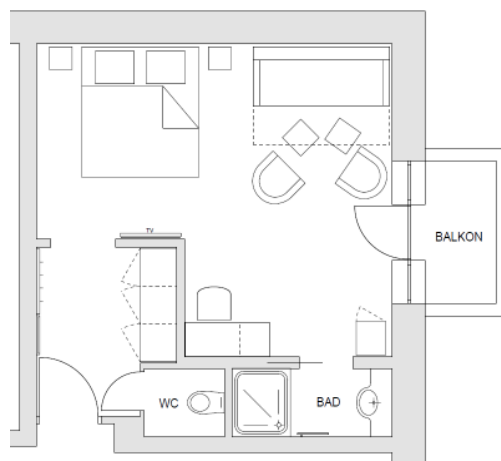
Großzügiges Wohnen auf 35 m² (inklusive Balkon). Der Blick vom südseitig ausgerichteten Balkon auf den Buchenberg mit seinem beliebten Natur-, Wild- und Erlebnispark macht Lust auf Natur. Ausgestattet mit Doppelbett oder getrennten Betten, komfortablem Sitzbereich, Ausziehcouch (vollwertiges Doppelbett), Dusche, separates WC, Fußbodenheizung, Handtuchtrockner, Fön, Safe, LCD-TV, Radio, Wasserkocher mit Tee, Minibar (in der Diele).

Doppelzimmer / Zweibettzimmer	€ 65,-
Doppelzimmer als Einzelzimmer	€ 75,-
ab 12 Jahre im Zusatzbett (max. 2)	€ 52,-
0 – 12 Jahre im Zusatzbett (max. 2)	€ 40,-

Kinder im Zimmer der Eltern:

0 – 2 Jahre im Gitterbett *)	kostenfrei
2 – 12 Jahre im Bett der Eltern	€ 26,-

*) Gitterbett nur für Kinder bis max. 13 kg Gewicht und die nicht selbständig herausklettern können.



Preise inkl. € 1,60 Nächtigungstaxe (bis 15 Jahre frei):

Kostenlose Parkplätze beim Haus oder in unmittelbarer Nähe.



Es gelten die allgemeinen Stornobedingungen (AGBH 2006):

- bis 1 Monat vor dem Ankestungstag 40 % vom gesamten Arrangementpreis;
- bis 1 Woche vor dem Ankestungstag 70 % vom gesamten Arrangementpreis;
- in der letzten Woche vor dem Ankestungstag 90 % vom gesamten Arrangementpreis.

Villa Nova

***Frühstückspension · Seminar- und Veranstaltungshaus

Preise inklusive Frühstücksbuffet pro Person & Nacht inkl. Umsatzsteuer & inkl. Nächtigungstaxe - gültig ab 1. Jänner 2017



Doppelzimmer „Superior“

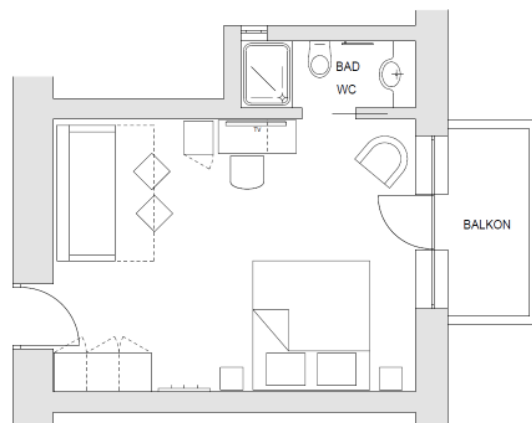
Harmonie auf 30 m² (inklusive Balkon). Vom gartenseitig ausgerichteten Balkon haben Sie einen wunderschönen Ausblick auf den Park. Ausgestattet mit Doppelbett oder getrennten Betten, komfortablem Sitzbereich, Ausziehcouch (vollwertiges Doppelbett), Dusche, WC, Fußbodenheizung, Handtuchtrockner, Fön, Safe, LCD-TV, Radio, Wasserkocher mit Tee, Minibar (in der Diele).

Doppelzimmer / Zweibettzimmer	€ 63,-
Doppelzimmer als Einzelzimmer	€ 73,-
ab 12 Jahre im Zusatzbett (max. 2)	€ 50,-
0 – 12 Jahre im Zusatzbett (max. 2)	€ 38,-

Kinder im Zimmer der Eltern:

0 – 2 Jahre im Gitterbett *)	kostenfrei
2 – 12 Jahre im Bett der Eltern	€ 26,-

*) Gitterbett nur für Kinder bis max. 13 kg Gewicht und die nicht selbständig herausklettern können.



Preise inkl. € 1,60 Nächtigungstaxe (bis 15 Jahre frei):

Kostenlose Parkplätze beim Haus oder in unmittelbarer Nähe.



Es gelten die allgemeinen Stornobedingungen (AGBH 2006):

- bis 1 Monat vor dem Ankestunftstag 40 % vom gesamten Arrangementpreis;
- bis 1 Woche vor dem Ankestunftstag 70 % vom gesamten Arrangementpreis;
- in der letzten Woche vor dem Ankestunftstag 90 % vom gesamten Arrangementpreis.

Villa Nova

***Frühstückspension · Seminar- und Veranstaltungshaus

Preise inklusive Frühstücksbuffet pro Person & Nacht inkl. Umsatzsteuer & inkl. Nächtigungstaxe - gültig ab 1. Jänner 2017



Doppelzimmer "Classic"

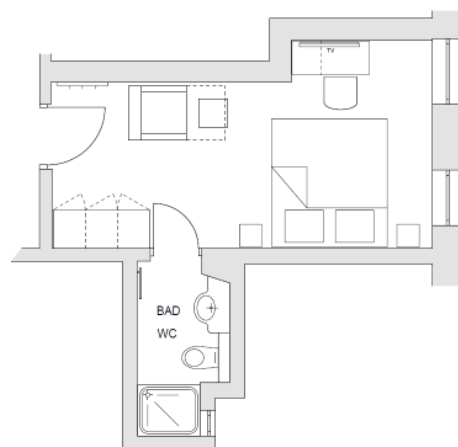
Ruhiges nordseitiges Zimmer mit 21 m² Wohnfläche. Wahlweise mit Doppelbett oder getrennten Betten, ausgestattet mit Dusche, WC, Fußbodenheizung, Handtuchrockner, Fön, Safe, LCD-TV, Radio, Wasserkocher mit Tee, Minibar (in der Diele).

Doppelzimmer / Zweibettzimmer	€ 60,-
Doppelzimmer als Einzelzimmer	€ 70,-

Kinder im Zimmer der Eltern:

0 – 2 Jahre im Gitterbett *)	kostenfrei
2 – 12 Jahre im Bett der Eltern	€ 26,-

*) Gitterbett nur für Kinder bis max. 13 kg Gewicht und die nicht selbständig herausklettern können.



Preise inkl. € 1,60 Nächtigungstaxe (bis 15 Jahre frei):

Kostenlose Parkplätze beim Haus oder in unmittelbarer Nähe.



Es gelten die allgemeinen Stornobedingungen (AGBH 2006):

- bis 1 Monat vor dem Ankestunftstag 40 % vom gesamten Arrangementpreis;
- bis 1 Woche vor dem Ankestunftstag 70 % vom gesamten Arrangementpreis;
- in der letzten Woche vor dem Ankestunftstag 90 % vom gesamten Arrangementpreis.