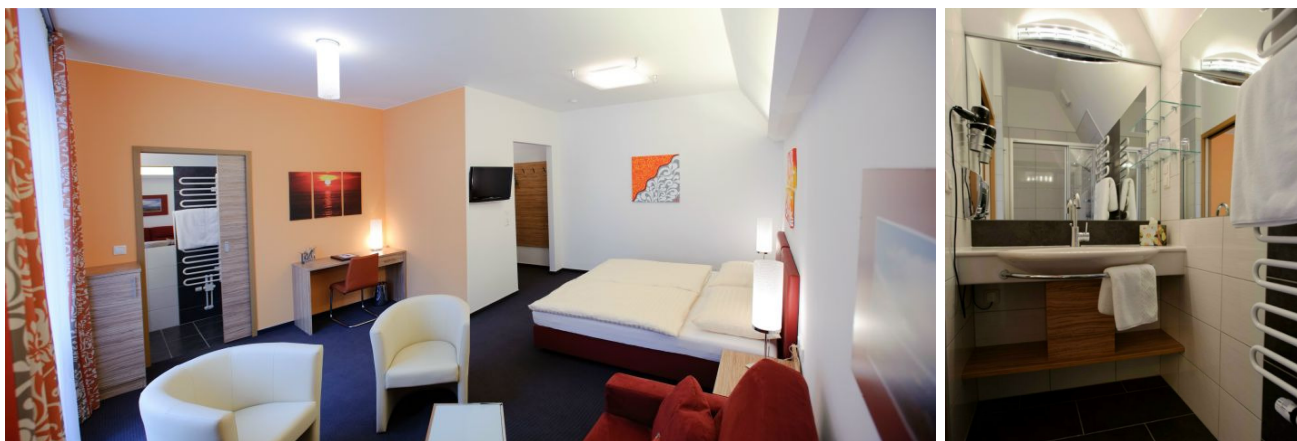


# Villa Nova

\*\*\*Frühstückspension · Seminar- und Veranstaltungshaus

## Preise inklusive Frühstücksbuffet pro Person & Nacht inkl. Umsatzsteuer & inkl. Nächtigungstaxe - gültig ab 1. Jänner 2017



### **Doppelzimmer „de Luxe“**

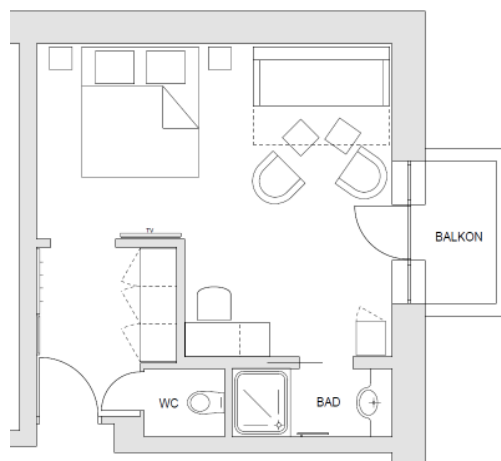
Großzügiges Wohnen auf 35 m<sup>2</sup> (inklusive Balkon). Der Blick vom südseitig ausgerichteten Balkon auf den Buchenberg mit seinem beliebten Natur-, Wild- und Erlebnispark macht Lust auf Natur. Ausgestattet mit Doppelbett oder getrennten Betten, komfortablem Sitzbereich, Ausziehcouch (vollwertiges Doppelbett), Dusche, separates WC, Fußbodenheizung, Handtuchtrockner, Fön, Safe, LCD-TV, Radio, Wasserkocher mit Tee, Minibar (in der Diele).

Doppelzimmer / Zweibettzimmer	€ 65,-
Doppelzimmer als Einzelzimmer	€ 75,-
ab 12 Jahre im Zusatzbett (max. 2)	€ 52,-
0 – 12 Jahre im Zusatzbett (max. 2)	€ 40,-

#### Kinder im Zimmer der Eltern:

0 – 2 Jahre im Gitterbett *)	kostenfrei
2 – 12 Jahre im Bett der Eltern	€ 26,-

\*) Gitterbett nur für Kinder bis max. 13 kg Gewicht und die nicht selbständig herausklettern können.



Preise inkl. € 1,60 Nächtigungstaxe (bis 15 Jahre frei):

Kostenlose Parkplätze beim Haus oder in unmittelbarer Nähe.



Es gelten die allgemeinen Stornobedingungen (AGBH 2006):

- bis 1 Monat vor dem Ankestungstag 40 % vom gesamten Arrangementpreis;
- bis 1 Woche vor dem Ankestungstag 70 % vom gesamten Arrangementpreis;
- in der letzten Woche vor dem Ankestungstag 90 % vom gesamten Arrangementpreis.