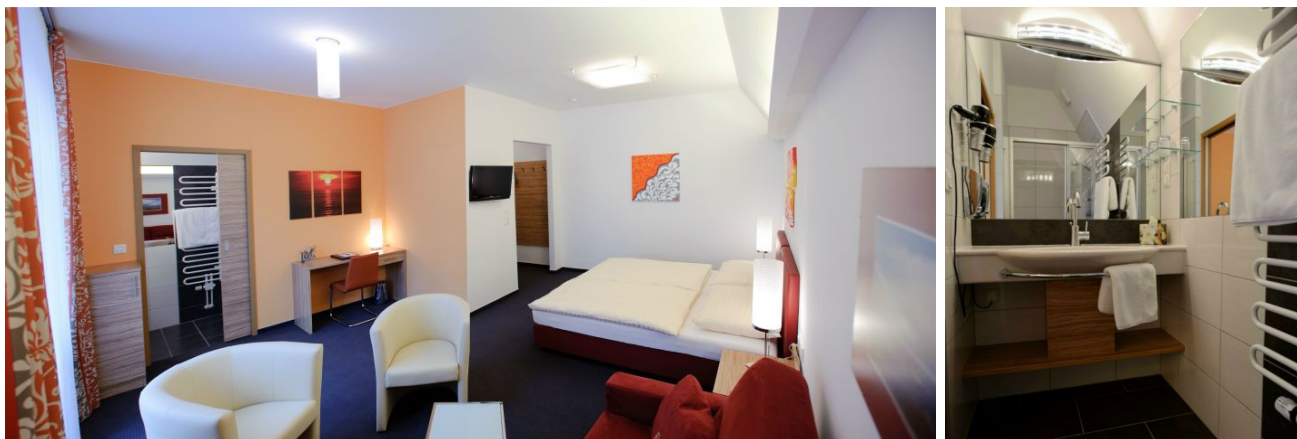


Villa Nova

***Frühstückspension · Seminar- und Veranstaltungshaus

Preise inklusive Frühstücksbuffet pro Person & Nacht inklusive Umsatzsteuer - gültig ab 1.1.2013



Doppelzimmer „de Luxe“

Großzügiges Wohnen auf 35 m² (inklusive Balkon). Der Blick vom südseitig ausgerichteten Balkon auf den Buchenberg mit seinem beliebten Natur-, Wild- und Erlebnispark macht Lust auf Natur. Ausgestattet mit Doppelbett oder getrennten Betten, komfortablem Sitzbereich, Ausziehcouch (vollwertiges Doppelbett), Dusche, separates WC, Fußbodenheizung, Handtuchtrockner, Fön, Safe, LCD-TV, Radio, Wasserkocher mit Tee, Minibar (in der Diele).

Doppelzimmer / Zweibettzimmer	€	59,-
Doppelzimmer als Einzelzimmer	€	69,-
Doppelzimmer als Dreibettzimmer	€	54,-
Doppelzimmer als Vierbettzimmer	€	48,-

Kinder im Zimmer der Eltern:

0 – 3 Jahre im Gitterbett	kostenfrei
0 – 6 Jahre im Zusatzbett	€ 15,-
6 – 12 Jahre im Zusatzbett	€ 25,-

Nächtigungstaxe (bis 12 Jahre frei): € 1,54

Kostenlose Parkplätze beim Haus oder in unmittelbarer Nähe.

Es gelten die allgemeinen Stornobedingungen (AGBH 2006):

- bis 1 Monat vor dem Ankestunftag 40 % vom gesamten Arrangementpreis;
- bis 1 Woche vor dem Ankestunftag 70 % vom gesamten Arrangementpreis;
- in der letzten Woche vor dem Ankestunftag 90 % vom gesamten Arrangementpreis.

