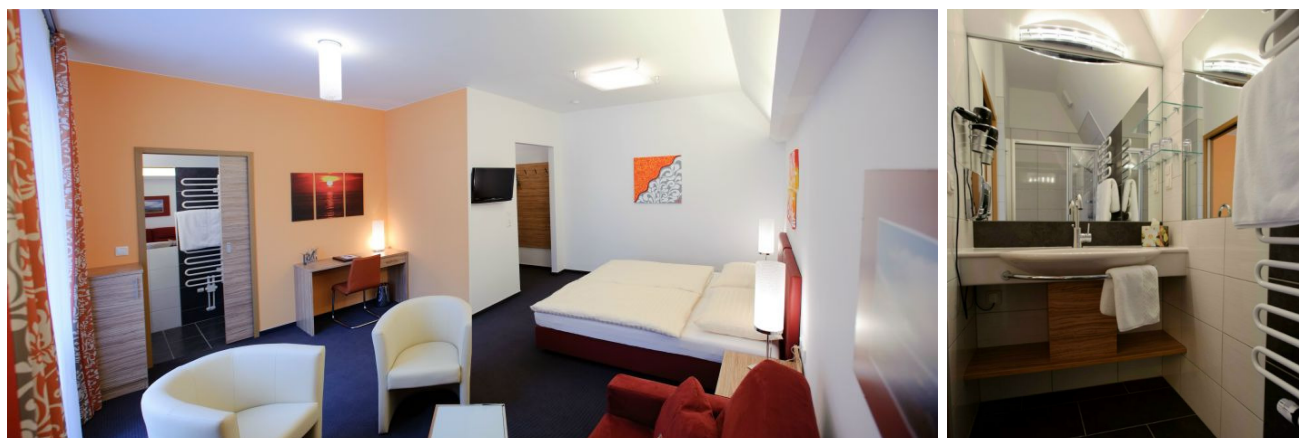


# Villa Nova

\*\*\*Frühstückspension · Seminar- und Veranstaltungshaus

## Preise inklusive Frühstücksbuffet pro Person & Nacht inklusive Umsatzsteuer - gültig ab 1.1.2013



### **Doppelzimmer „de Luxe“**

Großzügiges Wohnen auf 35 m<sup>2</sup> (inklusive Balkon). Der Blick vom südseitig ausgerichteten Balkon auf den Buchenberg mit seinem beliebten Natur-, Wild- und Erlebnispark macht Lust auf Natur. Ausgestattet mit Doppelbett oder getrennten Betten, komfortablem Sitzbereich, Ausziehcouch (vollwertiges Doppelbett), Dusche, separates WC, Fußbodenheizung, Handtuchtrockner, Fön, Safe, LCD-TV, Radio, Wasserkocher mit Tee, Minibar (in der Diele).

Doppelzimmer / Zweibettzimmer	€	59,-
Doppelzimmer als Einzelzimmer	€	69,-
Doppelzimmer als Dreibettzimmer	€	54,-
Doppelzimmer als Vierbettzimmer	€	48,-

#### Kinder im Zimmer der Eltern:

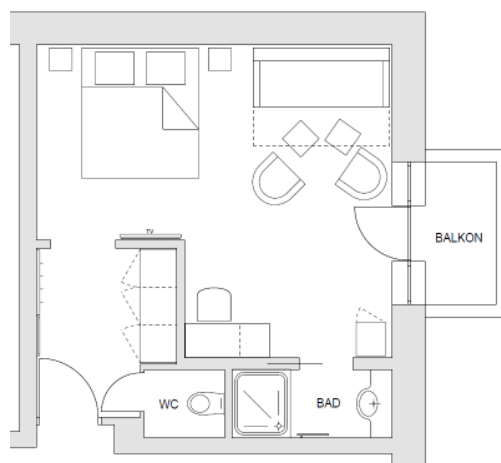
0 – 3 Jahre im Gitterbett	kostenfrei
0 – 6 Jahre im Zusatzbett	€ 15,-
6 – 12 Jahre im Zusatzbett	€ 25,-

Nächtigungstaxe (bis 12 Jahre frei): € 1,54

Kostenlose Parkplätze beim Haus oder in unmittelbarer Nähe.

#### Es gelten die allgemeinen Stornobedingungen (AGBH 2006):

- bis 1 Monat vor dem Ankestunftag 40 % vom gesamten Arrangementpreis;
- bis 1 Woche vor dem Ankestunftag 70 % vom gesamten Arrangementpreis;
- in der letzten Woche vor dem Ankestunftag 90 % vom gesamten Arrangementpreis.



# Villa Nova

\*\*\*Frühstückspension · Seminar- und Veranstaltungshaus

## Preise inklusive Frühstücksbuffet pro Person & Nacht inklusive Umsatzsteuer - gültig ab 1.1.2013



### **Doppelzimmer „Superior“**

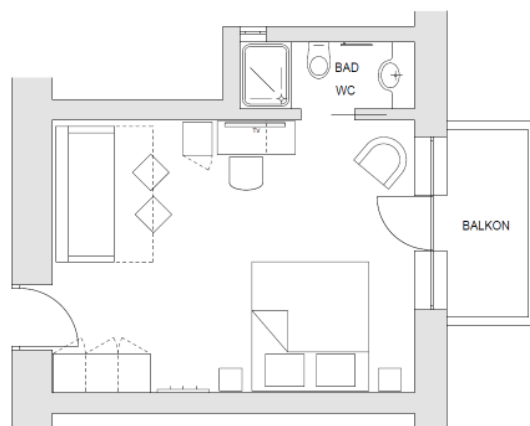
Harmonie auf 30 m<sup>2</sup> (inklusive Balkon). Vom gartenseitig ausgerichteten Balkon haben Sie einen wunderschönen Ausblick auf den Park. Ausgestattet mit Doppelbett oder getrennten Betten, komfortablem Sitzbereich, Ausziehcouch (vollwertiges Doppelbett), Dusche, WC, Fußbodenheizung, Handtuchtrockner, Fön, Safe, LCD-TV, Radio, Wasserkocher mit Tee, Minibar (in der Diele).

Doppelzimmer / Zweibettzimmer	€ 57,-
Doppelzimmer als Einzelzimmer	€ 67,-
Doppelzimmer als Dreibettzimmer	€ 52,-
Doppelzimmer als Vierbettzimmer	€ 46,-

### Kinder im Zimmer der Eltern:

0 – 3 Jahre im Gitterbett	kostenfrei
0 – 6 Jahre im Zusatzbett	€ 15,-
6 – 12 Jahre im Zusatzbett	€ 25,-

Nächtigungstaxe (bis 12 Jahre frei): € 1,54



Kostenlose Parkplätze beim Haus oder in unmittelbarer Nähe.

### Es gelten die allgemeinen Stornobedingungen (AGBH 2006):

- bis 1 Monat vor dem Ankestunftstag 40 % vom gesamten Arrangementpreis;
- bis 1 Woche vor dem Ankestunftstag 70 % vom gesamten Arrangementpreis;
- in der letzten Woche vor dem Ankestunftstag 90 % vom gesamten Arrangementpreis.

# Villa Nova

\*\*\*Frühstückspension · Seminar- und Veranstaltungshaus

## Preise inklusive Frühstücksbuffet pro Person & Nacht inklusive Umsatzsteuer - gültig ab 1.1.2013



### **Doppelzimmer "Classic"**

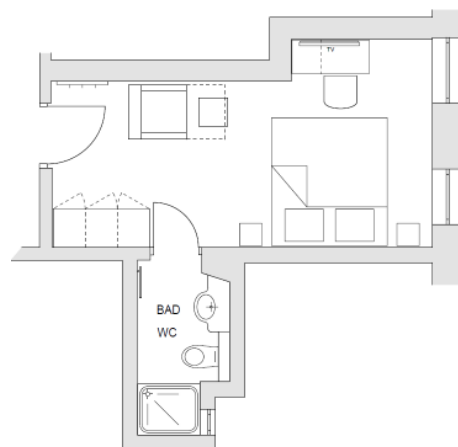
Ruhiges nordseitiges Zimmer mit 21 m<sup>2</sup> Wohnfläche. Wahlweise mit Doppelbett oder getrennten Betten, ausgestattet mit Dusche, WC, Fußbodenheizung, Handtuchrockner, Fön, Safe, LCD-TV, Radio, Wasserkocher mit Tee, Minibar (in der Diele).

Doppelzimmer / Zweibettzimmer € 55,-

Doppelzimmer als Einzelzimmer € 65,-

### Kinder im Zimmer der Eltern:

0 – 3 Jahre im Gitterbett kostenfrei



Nächtigungstaxe (bis 12 Jahre frei): € 1,54

Kostenlose Parkplätze beim Haus oder in unmittelbarer Nähe.

### Es gelten die allgemeinen Stornobedingungen (AGBH 2006):

- bis 1 Monat vor dem Ankestungstag 40 % vom gesamten Arrangementpreis;
- bis 1 Woche vor dem Ankestungstag 70 % vom gesamten Arrangementpreis;
- in der letzten Woche vor dem Ankestungstag 90 % vom gesamten Arrangementpreis.

